

Contenido de polifenoles totales en aceites de Cannabis sativa

Sofía I. Ruiz Miraglio, Matías Raspo, Nicolás Gañan, Alfonsina E. Andreatta

ACEITES ENSAYADOS



- Aceite sativa full spectrum Ebo.
- Aceite full spectrum puro CBD Ebo.
- Aceite CBD de L.
- Kanbis® del laboratorio Elea.
- Aceite de Cannabis full spectrum Aa.
- Aceite full spectrum L+.

CEPAS BACTERIANAS

- Staphylococcus aureus* ATCC 25923, 29213.
- Escherichia coli* ATCC 8739.

POLIFENOLES TOTALES

Folin-Ciocalteu

Tabla 1. Polifenoles totales en aceites carrier y aceites disponibles de Cannabis sativa

Carrier/ aceite con Cannabis sativa	Polifenoles totales (mg de ácido gálico/mg de aceite)
Aceite MCT	0,00662
Full spectrum Aa	0,01779
Aceite de oliva	0,00227
Full spectrum puro CBD EBo	0,00258
Sativa full spectrum EBo	0,00287
Aceite de sésamo	0,00419
Kanbis®	0,00697
CBD L	0,01736
Aceite de Uva	0,00886
Full spectrum L+	0,01071

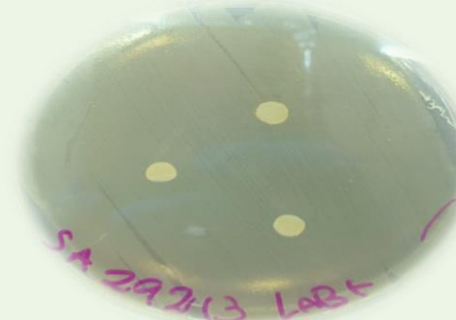


Fig. 1. Aceite Lab + frente S.A ATCC 29213

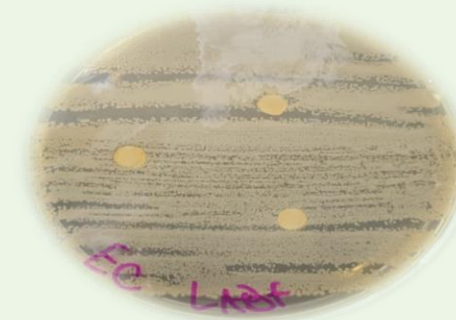


Fig. 2. Aceite Lab + E. coli ATCC 8739

Los aceites comerciales no mostraron actividad antimicrobiana frente a las cepas analizadas.

Los aceites comerciales mostraron diferencias en el contenido de polifenoles totales lo que puede influir en sus propiedades terapéuticas.